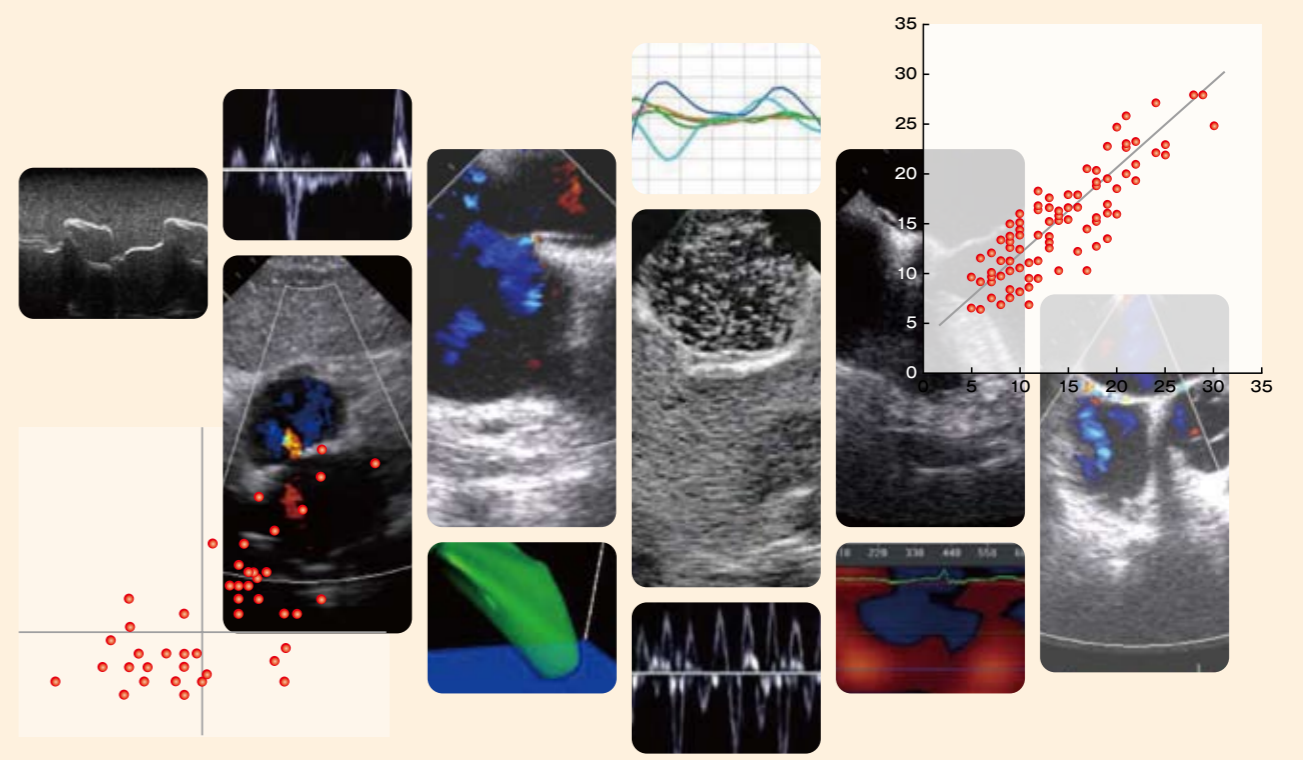
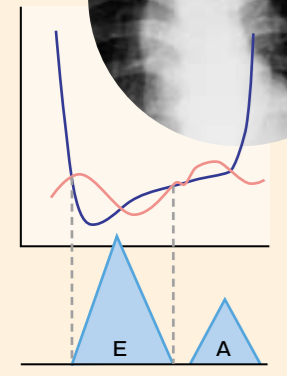
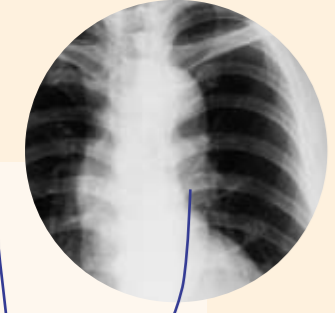


特集

# 最新の心エコー図法

企画編集 竹中 克

- 4 ● 特集にあたって ..... 竹中 克
- 6 ● ① 大動脈弁狭窄と心エコー図法 .. 渡辺弘之 他
- 14 ● ② 僧帽弁形成術と心エコー図法 .. 那須雅孝 他
- 23 ● ③ 感染性心内膜炎と心エコー図法 高野真澄
- 33 ● ④ 左心耳血栓と心エコー図法 ..... 湯谷 剛
- 49 ● ⑤ 急性心筋梗塞と心エコー図法 .. 岩倉克臣
- 60 ● ⑥ 労作性狭心症と負荷心エコー図法 平野 豊
- 69 ● ⑦ 労作性狭心症と安静時心エコー図法 上松正朗
- 78 ● ⑧ 左室容積と心エコー図法 ..... 戸出浩之
- 88 ● ⑨ 左室 EF が保たれた心不全と心エコー図法  
..... 石津智子



- 99 ● ⑩ 心臓再同期療法と心エコー図法 有田武史
- 112 ● ⑪ 肺動脈圧推定と心エコー図法 .. 坂田好美
- 123 ● ⑫ 肺塞栓と心血管エコー図法 ..... 水上尚子
- 138 ● ⑬ 卵円孔開存と心エコー図法 ..... 泉 知里
- 147 ● ⑭ 修正大血管転位と心エコー図法 富松宏文
- 159 ● ⑮ 経食道心エコー図はいつオーダーするか?  
..... 宇野漢成 他
- 168 ● Q 今の特集・理解のためのチェックリスト
- 172 ● A チェックリスト解答
- 176 ● 次号予告

● 編集主幹 ●  
島本和明  
札幌医科大学 学長

● 編集委員 ●  
小川 聡  
国際医療福祉大学三田病院 院長

松崎益徳  
山口大学大学院 医学系研究科  
器官病態内科学

竹中 克  
東京大学医学部附属病院 検査部

小室一成  
大阪大学大学院 医学系研究科  
循環器内科学

山科 章  
東京医科大学 第二内科

代田浩之  
順天堂大学 循環器内科

三田村秀雄  
東京都済生会中央病院 心臓病臨  
床研究センター長

