

特集

ASOの診断と治療

企画編集 岡島年也

4 ● 特集にあたって 岡島年也

6 ● 1 ASOの原因と予後
- polyvascular diseaseといわれる所以 - .. 熊倉久夫

13 ● 2 下肢症状の診察から治療方針のたて方
..... 久松恵理子

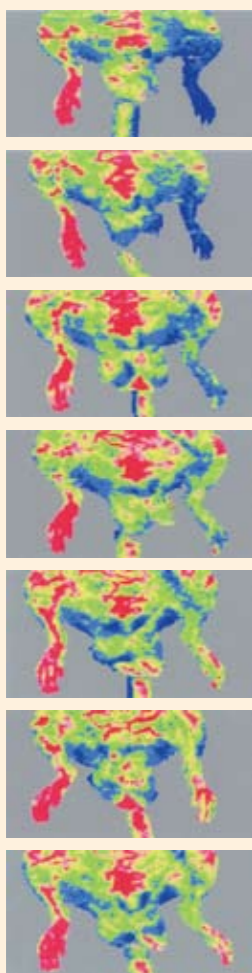
21 ● 3 整形外科的観点からの間歇性跛行
..... 鳥嶋康充

28 ● 4 初期診断で行うABI, 歩行負荷試験の有用性
..... 知念大悟

36 ● 5 無侵襲画像検査法である血管エコー検査
の利点と欠点 吉牟田剛

44 ● 6 CT, MRIの利点と欠点 田中良一 他

50 ● 7 ASOにおける薬物療法の意義 安 隆則



53 ● 8 血流のみならず, 足を診る -フットケア-
..... 河野茂夫

62 ● 9 運動療法の有用性と限界 桑原政成

71 ● 10 カテーテル治療は外科的治療を凌駕したか
..... 福田哲也

79 ● 11 外科的血行再建術の位置づけ 市来正隆

85 ● 12 血管新生治療の現状と期待 細田洋司

92 ● 13 LDLアフェレシスの適応の是非
- 日本と世界の違い - 斯波真理子

100 ● 14 下肢・足趾切断術 寺師浩人 他

107 ● 15 ASOに求められる evidence based
medicine (EBM) 上嶋健治 他

116 ● Q 今の特集・理解のためのチェックリスト

121 ● A チェックリスト解答

127 ● 次号予告

128 ● 定期購読のご案内

編集主幹

島本和明
札幌医科大学 学長

編集委員

小川 聡
国際医療福祉大学三田病院 院長

松崎益徳
山口大学大学院 医学系研究科
器官病態内科学

竹中 克
東京大学医学部附属病院 検査部

小室一成
大阪大学大学院 医学系研究科
循環器内科学

山科 章
東京医科大学 第二内科

代田浩之
順天堂大学 循環器内科

三田村秀雄
東京都済生会中央病院 心臓病臨
床研究センター長

