

特集

CKDと脳心血管疾患との密接な関連を読み解く

企画編集 猪阪善隆, 楽木宏実

4・特集にあたって 猪阪善隆, 楽木宏実

I. CKDと脳心血管病

6・① CKDは心血管病
-なぜアルブミン尿か?- 伊藤貞嘉

15・② CKDと心疾患 常喜信彦 他

23・③ CKDと脳卒中 鶴屋和彦

II. 脳心腎連関における危険因子の関与

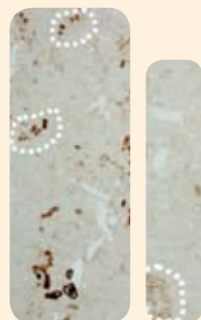
35・① 血管石灰化の関与 松井 功 他

43・② 血管内皮傷害の関与 -ADMAを中心に-
..... 上田誠二 他

51・③ 血管老化の関与 -AGEを中心に- 宮田敏男 他

59・④ 貧血の関与 -CRA 症候群- 猪阪善隆 他

67・⑤ 酸化ストレスの関与 佐藤 稔



74・⑥ メタボリックシンドロームの関与
- ミネラルコルチコイド受容体を中心に - 長瀬美樹 他

84・⑦ アディポネクチンの関与 大内乗有 他



III. 脳心腎保護から考えた薬物治療

91・① RAS 阻害薬 今井圓裕

104・② Ca拮抗薬 木村健二郎 他

112・③ 利尿薬 木村玄次郎 他

120・④ 抗アルドステロン薬 西山 成 他

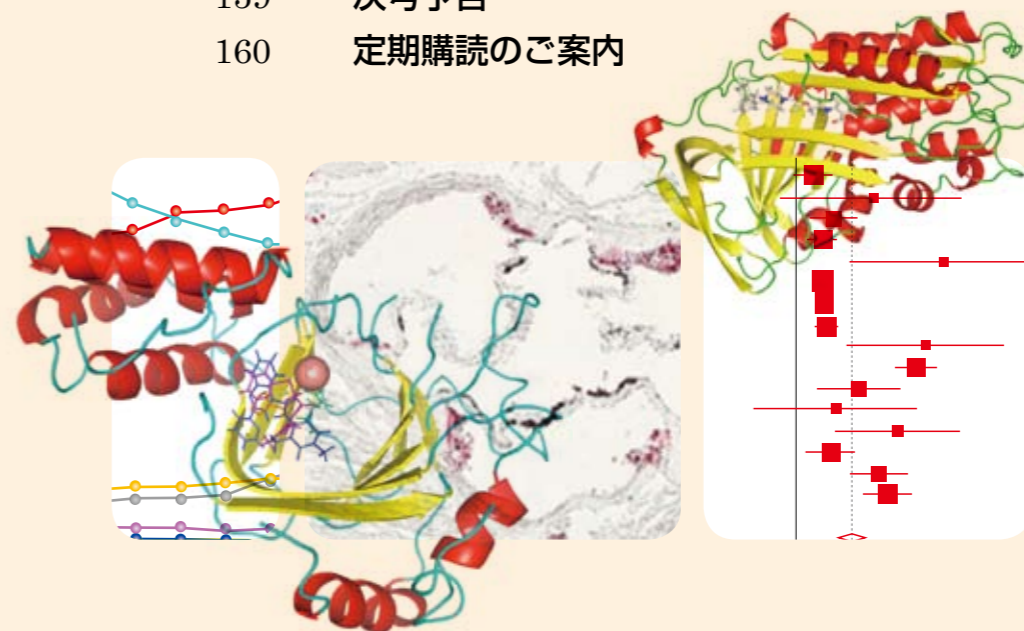
134・⑤ 脂質代謝異常改善 庄司哲雄 他

142 Q 今の特集・理解のためのチェックリスト

146 A チェックリスト解答

159 次号予告

160 定期購読のご案内



●編集主幹●

島本和明
札幌医科大学 学長

●編集委員●

小川 聡
国際医療福祉大学三田病院 院長

松崎益徳
山口大学大学院 医学系研究科
器官病態内科学

竹中 克
東京大学医学部附属病院 検査部

小室一成
大阪大学大学院 医学系研究科
循環器内科学

山科 章
東京医科大学 第二内科

代田浩之
順天堂大学 循環器内科

三田村秀雄
東京都済生会中央病院 心臓病
臨床研究センター長