

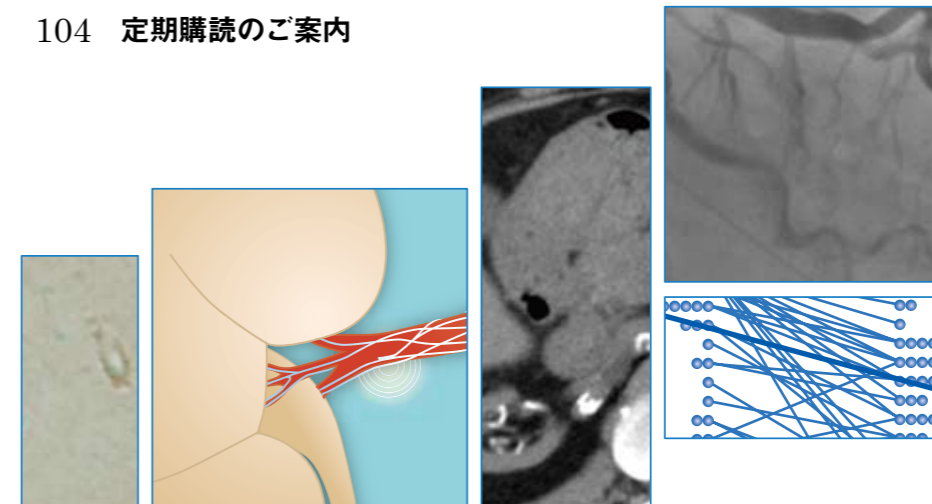
特集

群雄割拠の降圧薬
—beyond blood pressure effect
は真か嘘か

企画編集 桑島 巖

4 特集にあたって ..... 桑島 巖
6 ① HOPE 試験から ONTARGET 試験, そして Symplicity HTN 試験へ~群雄割拠から非薬物治療へ~ ..... 桑島 巖
10 ② ARBにbeyond blood pressure effectはあるのか
① 心不全
a. 収縮機能障害 ..... 中村元行 他
b. 拡張機能障害 ..... 原田和昌
② 虚血性心疾患, 高リスク高血圧
a. Pros (ある) の立場から ..... 檜垣実男 他
b. Cons (ない) の立場から ..... 桑島 巖
36 ③ ARBの降圧を超えた腎保護効果に見直しは必要か
① 私はこう考える① ..... 木村健二郎
② 私はこう考える② ..... 柏原直樹 他

55 ④ 糖尿病高血圧の治療~降圧の有効性と限界~ ..... 由井芳樹
63 ⑤ ACE阻害薬にあってARBにないもの
① 臨床の立場から ..... 伊藤 浩 他
② 薬理学の立場から ..... 光山勝慶
71
79 ⑥ 群雄割拠を制するのはやはりカルシウム拮抗薬
~降圧こそ臓器保護の原点へ~ ..... 桑島 巖
83 ⑦ 利尿降圧薬のbeyond blood pressure lowering effect
はあるのか ..... 植田真一郎
87 ⑧ オープン試験の信頼性を保証するための方策 ..... 景山 茂
91 ⑨ 日本で行われたバルサルタン臨床試験の統計的異質性
~試験終了時の収縮期血圧, 拡張期血圧の群間での一致問題~ 由井芳樹
96 Q 今の特集・理解のためのチェックリスト
97 A チェックリスト解答
99 次号予告
104 定期購読のご案内



編集主幹

島本和明
札幌医科大学 学長

編集委員

- 小川 聡
国際医療福祉大学三田病院
松崎益徳
元 山口大学大学院 医学系研究科
器官病態内科学
竹中 克
東京大学医学部附属病院 検査部
小室一成
大阪大学大学院 医学系研究科
循環器内科学
山科 章
東京医科大学 第二内科
代田浩之
順天堂大学 循環器内科
三田村秀雄
東京都済生会中央病院 心臓病
臨床研究センター