

目次

特集

企画編集 ● 下村伊一郎

メタボリックシンドロームと糖尿病 —日本人の健康増進のために—

- 5 特集にあたって… 下村伊一郎
- 6 **I** メタボリックシンドローム・保健指導にまつわるトピック …… 西澤 均
- 13 **II** 海外のエビデンス 1：観察研究より …… 及川真一 他
- 19 **III** 海外のエビデンス 2：生活習慣介入試験より
 - 19 1 介入内容の違いからみた効果 …… 坂根直樹
 - 27 2 アウトカム別にみた効果 …… 曾根博仁
- 33 **IV** 日本人のエビデンス：日本人の疫学研究より
 - 33 1 NIPPON DATA… 上島弘嗣 他

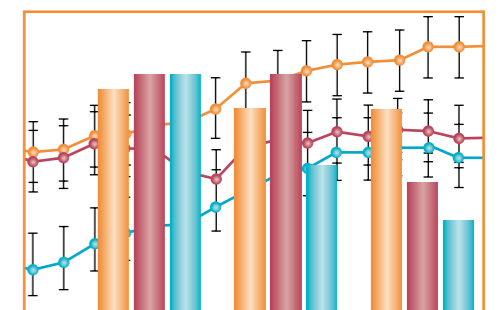
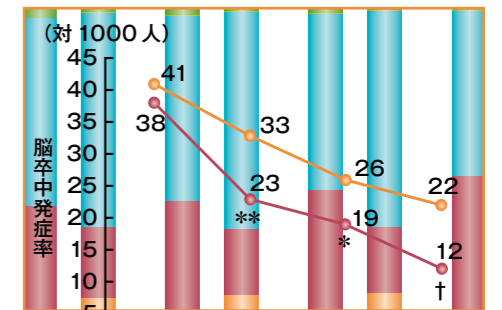
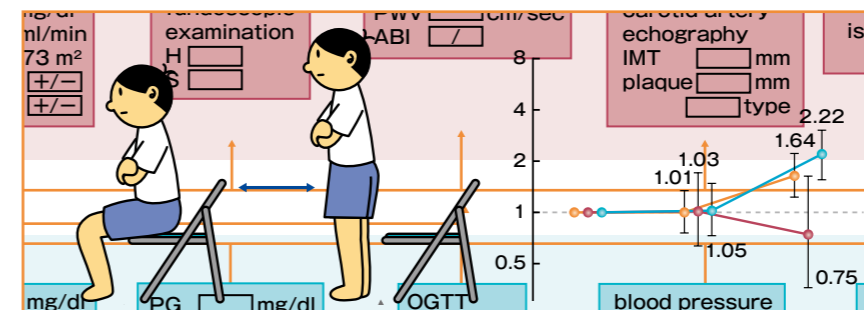
- 41 2 JPHC Study …… 津金昌一郎
- 49 3 久山町研究 …… 清原 裕 他
- 57 4 端野・壮瞥町研究… 赤坂 憲 他
- 64 5 舟形スタディ …… 大門 真
- 71 6 日系人疫学研究… 中西修平 他
- 77 **V** 日本の健診制度のなかでの健康増進に向けて
 - 77 1 健診による健康増進のエビデンス (特定健診以前) …… 大平哲也 他
 - 83 2 特定保健指導のエビデンス …… 津下一代
- 94 **VI** 保健指導における先進的自治体での取り組み …… 野口 緑

- 102 **セルフトレーニング**
—チェックリスト問題と解答—

連載

- 106 **糖尿病の運動療法** 佐藤祐造
第4回 運動療法とメディカルチェック
田中史朗 他
- 118 **テーラーメイド医療** 池上博司
～糖尿病における現状と展望～
第6回 合併症遺伝子の最新情報：
細小血管症
前田士郎
- 125 **糖尿病の食事療法** 石田 均
第8回 食品成分の抗糖尿病作用
矢ヶ崎一三
- 134 **糖尿病に合併する感染症** 永淵正法
第34回 ワクチン
岡田賢司

142 次号特集内容



● 編集主幹 ●

門脇 孝
東京大学大学院 医学系研究科 糖尿病・代謝内科 教授、
東大病院院長 (日本糖尿病学会理事長)

● 編集委員 ●

稲垣 暢也
京都大学大学院 医学研究科 糖尿病・栄養内科学 教授
(日本糖尿病学会常務理事)

羽田 勝計
旭川医科大学 内科学講座 病態代謝内科学分野 教授
(日本糖尿病学会常務理事)

渥美 義仁
東京都済生会中央病院糖尿病臨床研究センター長
(日本糖尿病学会理事)

荒木 栄一
熊本大学大学院 生命科学研究部 代謝内科学 教授
(日本糖尿病学会理事)

谷澤 幸生
山口大学大学院 医学系研究科 病態制御内科学分野 教授
(日本糖尿病学会理事)

戸邊 一之
富山大学 医学薬学研究部 内科学第一講座 教授

池上 博司
近畿大学 医学部 内分泌・代謝・糖尿病内科 教授

植木浩二郎
東京大学大学院 医学系研究科 糖尿病・代謝内科 准教授

(敬称略・順不同)