

BIRTH

2013
No.5

ペリネイタルナーシング

Vol.2 No.5

CONTENTS

特集

12

どこで働く？何をを目指す？ 助産師のキャリアプラン

企画編集 松岡 恵
杏林大学保健学部 看護学科 教授

14

特集にあたって — 松岡 恵

15

1 助産師のキャリアプラン — 松岡 恵

25

2 総合病院の周産期ユニットで助産師として働き続ける — 森本俊子, 加藤智子

35

3 助産師主体のローリスクケアを行う — 竹井春香, 古野紗代, 野町寧都, 原田知子

45

4 NICUでハイリスク新生児と家族のケアを行う — 木下千鶴

52

5 子育てと助産師のキャリアの両立：クリニックという選択 — 前田津紀夫

61

6 子育てと助産師のキャリアの両立：出張開業という選択 — 高橋美穂

70

7 助産ケアのガイドラインの作成と活用 — 江藤宏美

79

8 政策に反映させる研究を行う：診療報酬改定に向けた助産師の研究活動
— 高田昌代

連載

5 超音波検査 一目瞭然！
- 正しい楽しい使い方 -

第13回 胎児腹部(腸管以外)と
その異常 — 増崎英明

86 声なき声を聴くために
胎児心拍数モニタリング判読塾

第13回 早発一過性徐脈の意義 2

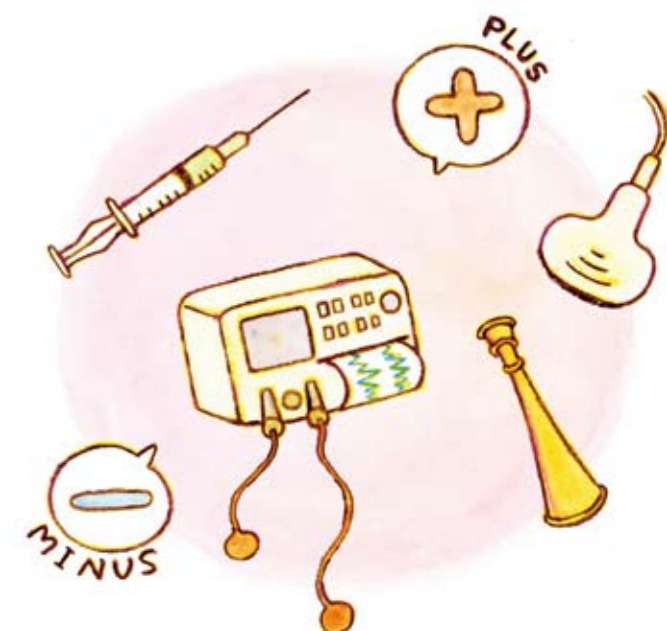
— 鮫島 浩

お知らせ

4 「第10回 日本周産期メンタルヘルス研究会学術集会」のお知らせ

90 次号予告

96 バックナンバーのご案内



● 編集主幹 ●

吉村 泰典

慶應義塾大学医学部 産婦人科 教授
(前日本産科婦人科学会 理事長)

● 編集委員 ●

岩下 光利

杏林大学医学部 産科婦人科学教室 教授
日本産科婦人科学会 常務理事

海野 信也

北里大学医学部 産婦人科 教授・北里大学病院 院長
日本産科婦人科学会 理事

高橋 真理

北里大学看護学部 生涯発達看護学 教授
日本母性衛生学会 常務理事

竹田 省

順天堂大学医学部 産婦人科学講座 教授
日本母性衛生学会 理事

藤井 知行

東京大学大学院 医学系研究科 産婦人科学講座 教授
日本産科婦人科学会 常務理事

森 恵美

千葉大学大学院 看護学研究科 教授
日本母性看護学会 理事長