

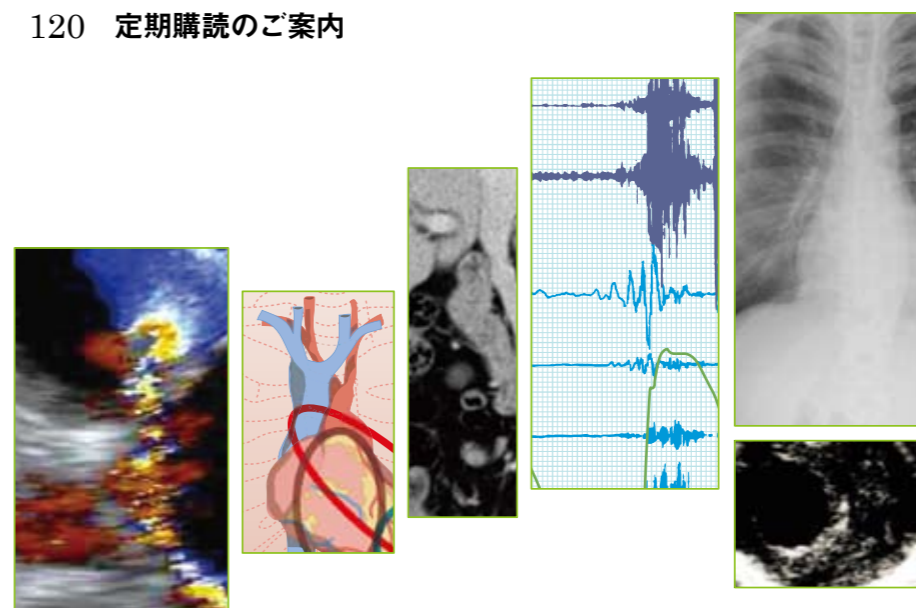
特集

基本に戻って身体所見をみる

企画編集 渡辺弘之

- 4 特集にあたって 渡辺弘之
- 6 **I** 各種身体所見の特徴
- 6 ① 視診・触診 田中信大
- 14 ② 聴診 室生 卓
- 26 ③ バイタルサイン 黒木茂広
- 41 **II** 各疾患ごとの身体所見の取り方
- 41 ① 大動脈弁逆流症 太田光彦 他
- 54 ② 大動脈弁狭窄症 兵頭永一
- 63 ③ 僧帽弁逆流症 阿部幸雄
- 71 ④ 僧帽弁狭窄症 林田晃寛

- 77 ⑤ 肥大型心筋症 / 閉塞性肥大型心筋症 /
拡張型心筋症 平田久美子 他
- 86 ⑥ 心不全 有田武史
- 94 ⑦ 腹部大動脈瘤 福田祥大 他
- 102 ⑧ 身体所見から鑑別困難な循環器疾患
..... 香坂 俊 他
- 112 **Q** 今月の特集・理解のためのチェックリスト
- 115 **A** チェックリスト解答
- 118 次号予告
- 119 第8回 東京ハートラボ 開催予告
- 120 定期購読のご案内



編集主幹

島本和明
札幌医科大学 学長

編集委員

小川 聡
国際医療福祉大学三田病院

松崎益徳
元 山口大学大学院 医学系研究科
器官病態内科学

竹中 克
東京大学医学部附属病院 検査部

小室一成
東京大学大学院 医学系研究科 器官
病態内科学講座 循環器内科学

山科 章
東京医科大学 第二内科

代田浩之
順天堂大学 循環器内科

三田村秀雄
東京都済生会中央病院 心臓病
臨床研究センター