

CONTENTS

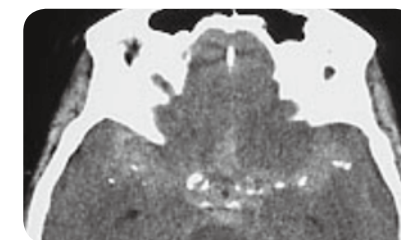
08 特集

透析患者の合併症

～透析スタッフは何を考えるべきか～

企画編集
田部井 薫
自治医科大学附属さいたま医療センター 腎臓科 教授

- 10 ● 特集にあたって
田部井 薫
- 12 ● ① 透析導入時の合併症対策：導入時の不均衡症候群，尿毒症，心不全
戸井田達典，藤元昭一
- 20 ● ② 透析患者の循環器合併症：心筋梗塞，不整脈
浅川貴介，常喜信彦，長谷弘記
- 29 ● ③ 透析患者の骨・関節合併症：透析アミロイドーシス
山本 卓，成田一衛
- 37 ● ④ 透析患者の感染症：死亡原因としての感染症とその対策
菊地 勘，秋葉 隆
- 46 ● ⑤ 透析患者の脳血管障害：脳出血，脳梗塞の予防
鶴屋和彦
- 54 ● ⑥ 透析患者の脂質代謝異常：高脂血症の治療の必要性
庄司哲雄，稲葉雅章



- 63 ● ⑦ 透析患者の末梢動脈合併症：フットケアの重要性
北村 謙，藤井秀毅
- 71 ● ⑧ 透析患者の高血圧：高血圧発症機序と DW 設定
守矢英和，小林修三
- 79 ● ⑨ 透析患者の低血圧：透析低血圧，起立性低血圧
星野太郎，田部井 薫
- 89 ● ⑩ 透析患者の皮膚科的合併症：皮膚掻痒症の原因と対策
床尾万寿雄
- 97 ● ⑪ 透析患者の精神・心理的問題：うつ病の発見のために
春木繁一
- 103 ● ⑫ 透析医療事故と対策：透析医療で起きる事故，過去の事例を踏まえて
篠田俊雄，増田有香，米山美佐夫

06 ● 学会レポート 第 56 回日本腎臓学会学術総会

112 ● 次号予告

113 ● 定期購読のご案内

