

## 目次

特集

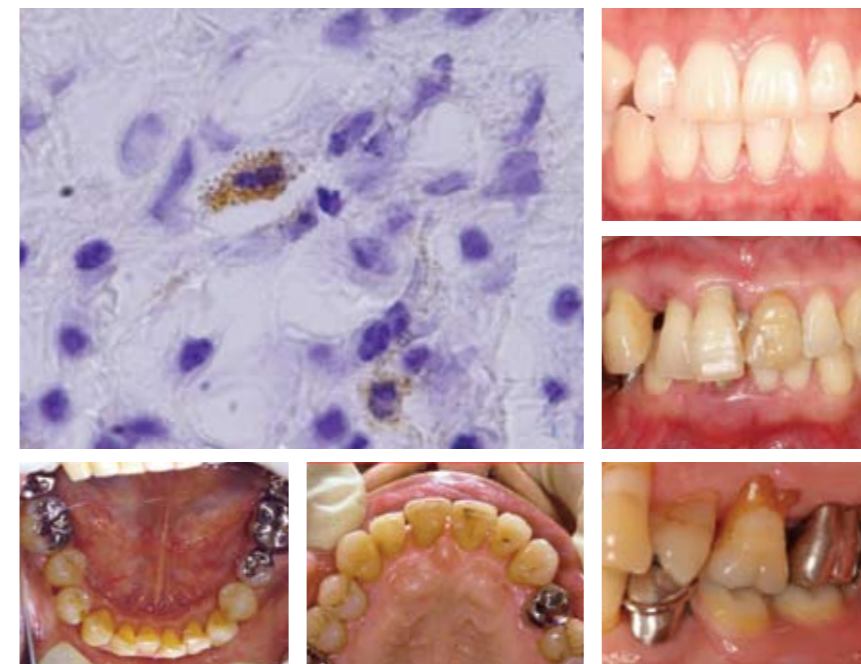
企画編集 ● 和泉雄一

# 糖尿病患者の 口腔の健康管理

- 7 特集にあたって **和泉雄一**
- 8 1 糖尿病患者の口腔の特徴 **水谷幸嗣, 和泉雄一**
- 16 2 糖尿病と炎症 **南 勲, 小川佳宏**
- 21 3 歯周病とは **白方良典, 野口和行**
- 30 4 歯周病が全身におよぼす影響 **小出容子, 山本松男**
- 35 5 歯周病と糖尿病の疫学 **長澤敏行**
- 41 6 歯周病と糖尿病の双方向の関連メカニズム **片桐さやか, 水谷幸嗣, 和泉雄一**
- 47 7 歯周病治療の血糖コントロールへの効果 **鈴木允文, 新田 浩**
- 53 8 糖尿病治療における歯周病への効果 **片桐さやか, 井上修二**
- 58 9 糖尿病患者への口腔疾患予防 **荒川真一**
- 61 10 糖尿病患者への歯周病治療 **永田俊彦, 二宮雅美**
- 67 11 糖尿病患者への口腔外科治療 **古森孝英**
- 72 12 歯の喪失の栄養摂取への影響 **安藤雄一**

- 78 13 糖尿病関連疾患と歯周病：肥満 **林田秀明, 古堅麗子, 齋藤俊行**
- 84 14 糖尿病関連疾患と歯周病：心臓循環器疾患 **青山典生, 鈴木淳一**
- 89 15 糖尿病関連疾患と歯周病：腎臓病 **美馬 晶**

95 次号特集内容



● 編集主幹 ●

**門脇 孝**  
東京大学大学院 医学系研究科 糖尿病・代謝内科 教授、  
東大病院院長 (日本糖尿病学会理事)

● 編集委員 ●

**稲垣 暢也**  
京都大学大学院 医学研究科 糖尿病・栄養内科学 教授  
(日本糖尿病学会常務理事)

**羽田 勝計**  
旭川医科大学 内科学講座 病態代謝内科学分野 教授  
(日本糖尿病学会常務理事)

**渥美 義仁**  
永寿総合病院 糖尿病臨床研究センター長  
(日本糖尿病学会理事)

**荒木 栄一**  
熊本大学大学院 生命科学研究部 代謝内科学 教授  
(日本糖尿病学会理事)

**谷澤 幸生**  
山口大学大学院 医学系研究科 病態制御内科学分野 教授  
(日本糖尿病学会理事)

**戸邊 一之**  
富山大学 医学薬学研究部 内科学第一講座 教授

**池上 博司**  
近畿大学 医学部 内分泌・代謝・糖尿病内科 教授

**植木浩二郎**  
東京大学大学院 医学系研究科 糖尿病・代謝内科 准教授  
(日本糖尿病学会理事)

(敬称略・順不同)

医学出版のホームページ

[www.igaku.co.jp](http://www.igaku.co.jp)



インターネットで毎月新刊情報をお届け！  
医学出版の書籍情報、雑誌の最新号・バック  
ナンバーをご覧いただけます。