

目次

特集

企画編集 ● 安西慶三

肝臓に焦点を当てた 糖尿病治療

5 特集にあたって

安西慶三

6 I 肝臓の糖代謝

小野正文, 西原利治

12 II 糖代謝と
肝臓の臓器連関

山田哲也, 片桐秀樹

18 III 肝臓を標的臓器とした
糖尿病治療

河盛隆造

25 IV ウイルス肝炎と
インスリン抵抗性

磯田広史, 江口有一郎

32 V NAFLDの基礎

窪田直人, 関根里恵, 門脇 孝

38 VI NAFLD/NASHの臨床

橋本悦子

45 VII 肝疾患合併糖尿病患者の
治療戦略

1 ウイルス肝炎合併糖尿病

①糖尿病内科の立場から

林 道夫

②肝臓内科の立場から

川口 巧, 古賀浩徳, 鳥村拓司

55 2 NAFLD 合併糖尿病

①糖尿病内科の立場から

松久宗英

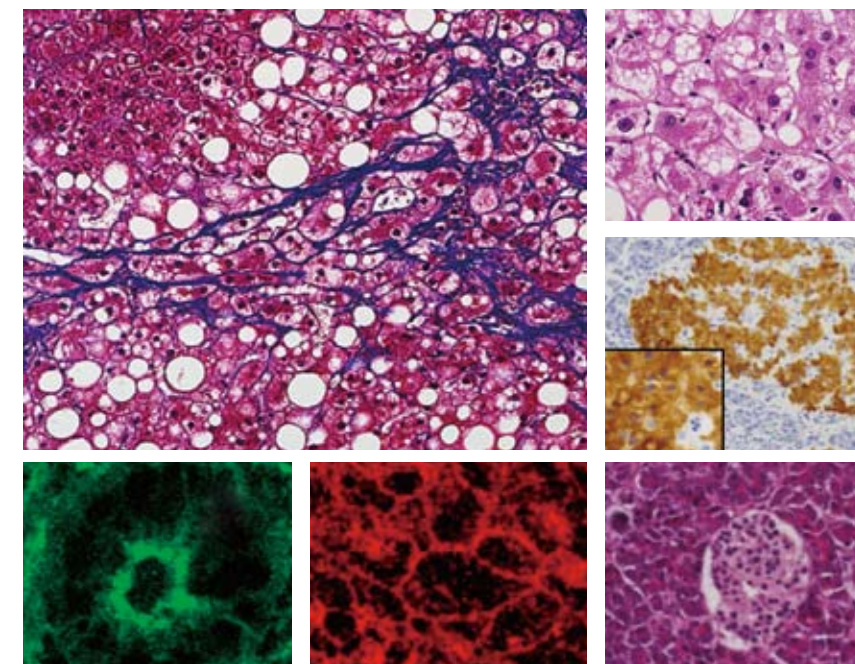
62 ②肝臓内科の立場から

兵庫秀幸, 茶山一彰

71 VIII 肝疾患合併および
非合併糖尿病患者の
食事療法の違い

北谷直美

75 次号特集内容



● 編集主幹 ●

門脇 孝

東京大学大学院 医学系研究科 糖尿病・代謝内科 教授,
東大病院院長 (日本糖尿病学会理事長)

● 編集委員 ●

稲垣 暢也

京都大学大学院 医学研究科 糖尿病・栄養内科学 教授
(日本糖尿病学会常務理事)

羽田 勝計

旭川医科大学 内科学講座 病態代謝内科学分野 教授
(日本糖尿病学会常務理事)

渥美 義仁

永寿総合病院 糖尿病臨床研究センター長
(日本糖尿病学会理事)

荒木 栄一

熊本大学大学院 生命科学研究部 代謝内科学 教授
(日本糖尿病学会理事)

谷澤 幸生

山口大学大学院 医学系研究科 病態制御内科学分野 教授
(日本糖尿病学会理事)

戸邊 一之

富山大学 医学薬学研究部 内科学第一講座 教授

池上 博司

近畿大学 医学部 内分泌・代謝・糖尿病内科 教授

植木浩二郎

東京大学大学院 医学系研究科 糖尿病・代謝内科 准教授
(日本糖尿病学会理事)

(敬称略・順不同)

医学出版のホームページ

www.igaku.co.jp



インターネットで毎月新刊情報をお届け!
医学出版の書籍情報、雑誌の最新号・バック
ナンバーをご覧いただけます。