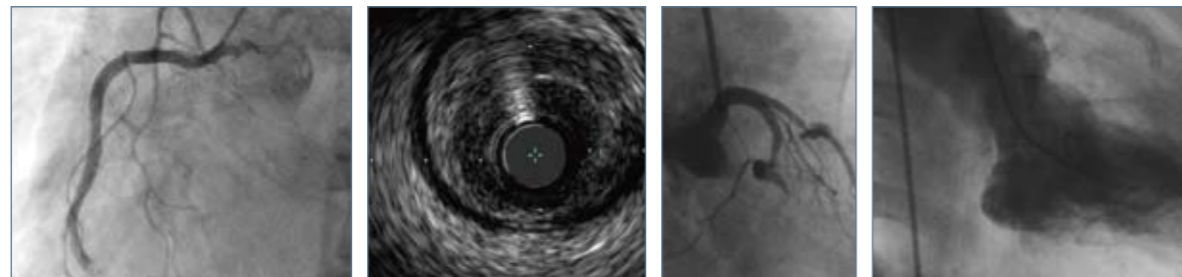


特集

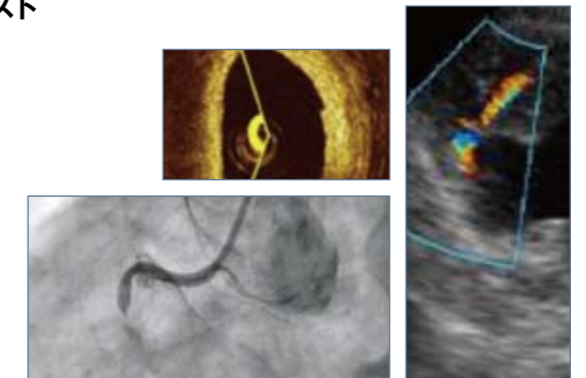
急性心筋梗塞に対する カテーテル治療

企画編集 尾崎行男

- 4 特集にあたって 尾崎行男
- 6 ① AMIガイドラインの適応と限界 石綿清雄
- 11 ② AMI-PCIにおけるディスタール・プロテクション・
デバイスの役割 小林範弘
- 18 ③ AMI-PCIにおける血栓吸引デバイスの効果
..... 村松 崇, 尾崎行男
- 23 ④ AMI-PCI: DESをすべてのケースに! 中川義久
- 28 ⑤ AMI-PCI: BMSが勧められるケース 成瀬寛之, 尾崎行男
- 32 ⑥ AMI-PCIにおけるIVUSの活かし方 早稲田勝久, 天野哲也



- 40 ⑦ AMI-PCIにおけるOCTの役割 田中 篤
- 48 ⑧ AMI-PCIにおけるノーフロー, スローフロー
..... 金谷智明, 石原正治
- 57 ⑨ AMI-PCIについて, すべきこと, すべきでないこと
"It should be done and should not be done in AMI-PCI" 松尾仁司
- 62 ⑩ 外科手術を要するAMIの機械的合併症 高木 靖
- 68 ⑪ AMI発症後の薬物療法 小西宏和, 宮内克己
- 75 ✓ 今月の特集・理解のためのチェックリスト
- 76 ✓ チェックリスト解答
- 77 次号予告
- 80 定期購読のご案内



編集主幹
島本和明 札幌医科大学 学長

編集委員

小川 聡	国際医療福祉大学三田病院
松崎益徳	元 山口大学大学院 医学系研究科 器官病態内科学
竹中 克	東京大学医学部附属病院 検査部
小室一成	東京大学大学院 医学系研究科 器官 病態内科学講座 循環器内科学
山科 章	東京医科大学 第二内科
代田浩之	順天堂大学 循環器内科
三田村秀雄	国家公務員共済組合連合会 立川病