

## 目次

特集

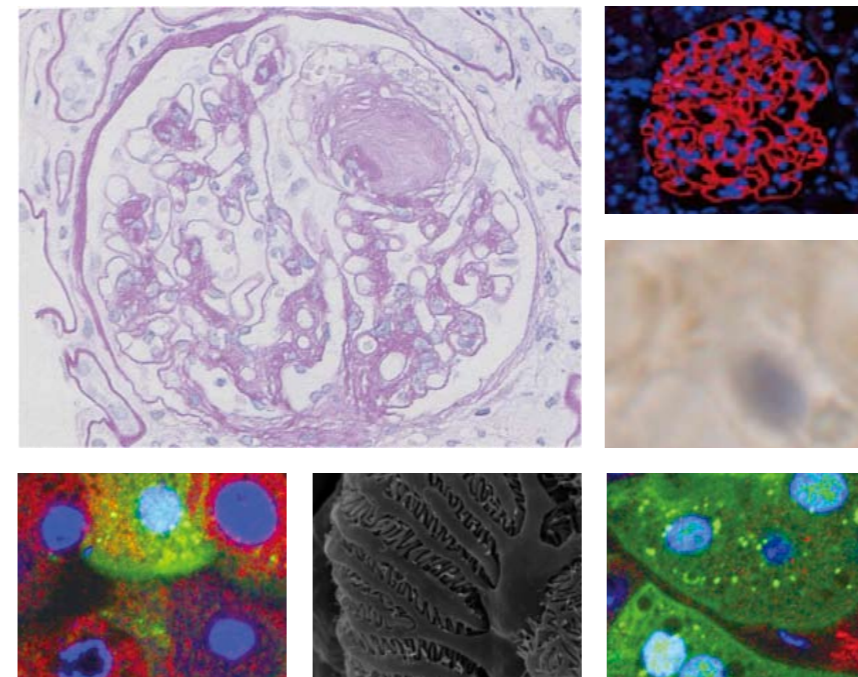
企画編集 ● 古家大祐

# 糖尿病腎症の 診断と治療 Up To Date

- 5 特集にあたって  
古家大祐
- 6 I 診断と病期分類 2014  
清水美保・和田隆志
- 14 II 診断の新たな  
バイオマーカー  
荒木信一
- III 治療の実践
- 22 III-1 生活習慣の修正  
北田宗弘
- 28 III-2 EBM を基盤とした  
血糖の管理目標と  
薬物療法  
松永佐澄志・曾根博仁
- 35 III-3 血圧管理とそのコツ  
横山宏樹・水谷有加利・堀口真恵
- 42 III-4 脂質異常管理の  
腎保護効果  
庄司哲雄
- 49 III-5 チーム医療の実践と  
その効果  
利根淳仁・四方賢一
- 55 III-6 糖尿病透析予防  
指導管理の実態  
北谷直美
- IV 糖尿病腎症克服に残された  
課題へ挑戦
- 60 IV-1 インクレチン  
関連薬への期待  
高垣雄太・金崎啓造・古家大祐

- 69 IV-2 SGLT2 阻害薬への  
期待  
滝山由美
- 79 IV-3 発症メカニズムに  
立脚した治療の  
将来展望  
久米真司・安田真子・山原康佑
- 87 IV-4 腎症感受性遺伝子研究と  
個別化医療  
前田士郎

94 次号特集内容



● 編集主幹 ●

門脇 孝  
東京大学大学院 医学系研究科 糖尿病・代謝内科 教授  
(日本糖尿病学会理事長)

● 編集委員 ●

稲垣 暢也  
京都大学大学院 医学研究科 糖尿病・内分泌・栄養内  
科学 教授, 京都大学医学部附属病院長  
(日本糖尿病学会常務理事)

羽田 勝計  
旭川医科大学 内科学講座 病態代謝内科学分野 教授  
(日本糖尿病学会常務理事)

渥美 義仁  
永寿総合病院 糖尿病臨床研究センター長  
(日本糖尿病学会理事)

荒木 栄一  
熊本大学大学院 生命科学研究部 代謝内科学 教授  
(日本糖尿病学会常務理事)

谷澤 幸生  
山口大学大学院 医学系研究科 病態制御内科学分野 教授  
(日本糖尿病学会常務理事)

戸邊 一之  
富山大学大学院 医学薬学研究所 内科学第一講座 教授

池上 博司  
近畿大学 医学部 内分泌・代謝・糖尿病内科 教授  
(日本糖尿病学会理事)

植木浩二郎  
東京大学大学院 医学系研究科 分子糖尿病科学講座  
特任教授(日本糖尿病学会常務理事) (敬称略・順不同)

医学出版のホームページ

www.igaku.co.jp



インターネットで毎月新刊情報をお届け!  
医学出版の書籍情報, 雑誌の最新号・バック  
ナンバーをご覧ください。