

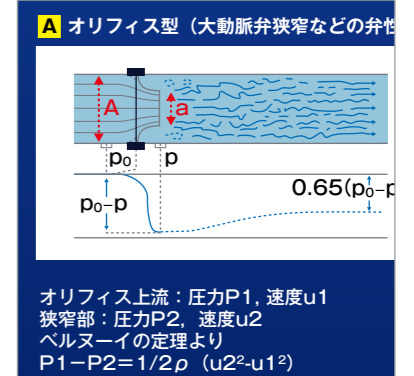
4 薬物相互作用を知り 診断治療に活かす ~くすりの知識と処方~

企画編集 ● 藤村昭夫

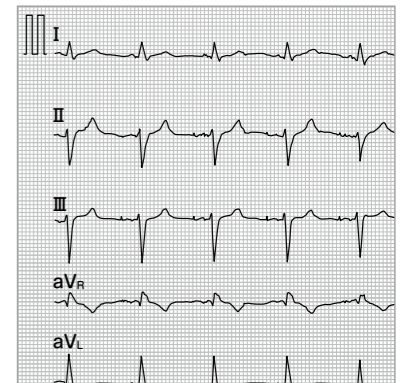
- 5 特集にあたって 藤村昭夫
- 6 I. 薬物相互作用の基礎知識 寺島花野・前田和哉・楠原洋之
- 20 II. 薬物相互作用の実際
- 20 1. 高血圧 藤村昭夫
- 28 2. 糖尿病 安藤 仁
- 35 3. 脂質異常症 原田和博
- 41 4. 虚血性心疾患 長谷川純一
- 50 5. 心不全 相澤健一
- 55 6. 不整脈 志賀 剛
- 64 7. 慢性閉塞性肺疾患 (COPD) 齊藤順平
- 74 8. 関節リウマチ (RA) 林 秀樹
- 85 9. 悪性腫瘍 前田章光
- 93 10. 感染症 山口 諒・山本武人・高田龍平・鈴木洋史
- 102 11. うつ病 牛島健太郎
- 109 付録 薬物相互作用の情報入手法と読み方 ... 牛島健太郎

連載

- 112 患者さんとの接し方
第99話 Teach to be well
—どの情報をどのように伝えるか
..... 星野達夫
 - 114 ヨルレジ~聖路加チーフレジデントが夜の不安を吹き飛ばします~
第2回 尿量低下
..... 石井太祐・編集●森 信好
 - 120 慶應循環器内科カンファレンス
第59回 大動脈弁狭窄症合併閉塞性
肥大型心筋症の一例
..... 村田光繁・監修●福田恵一
 - 129 循環器内科 目からウロコ Q&A
第8回 条件付き MRI 対応ペースメーカー
..... 田宮栄治・村川裕二
- Information
- 135 次号予告
 - 136 「レジデント」バックナンバー・定期購入のご案内



オリフィス上流: 圧力P1, 速度u1
狭窄部: 圧力P2, 速度u2
ベルヌーイの定理より
 $P1 - P2 = 1/2 \rho (u2^2 - u1^2)$



表紙イラスト/齋藤州一

既刊案内

オールカラー

ビジュアルガイド

基本臨床手技

簡便かつ迅速に、実践に役立つテクニックを学びたい
若き多忙な医師のための基本手技解説書!

好評発売中!

寺島裕夫 著

B5判 ● 220頁
本文全頁カラー刷
定価: 本体 6,000円+税
ISBN 978-4-287-11113-0