

目次

特集

企画編集 ● 中島 淳

糖尿病における 合併症としての 消化器疾患

10 特集にあたって

中島 淳

11 1 糖尿病における
合併症としての
非アルコール性
脂肪性肝疾患 (NAFLD)

江口有一郎

23 2 糖尿病と肝細胞癌

鳥居信之・徳重克年

27 3 糖尿病と肝硬変

澤田保彦・瓦谷英人・吉治仁志

35 4 急性・慢性膵炎

菊田和宏・正宗 淳・下瀬川 徹

43 5 胃食道逆流症を
中心とする
食道機能異常疾患

小泉英里子・岩切勝彦

56 6 機能性ディスぺプシアと
Gastroparesis
～我が国と海外との
比較も含めて～

田中史生・藤原靖弘

66 7 慢性便秘

山田英司・中島 淳

71 8 糖尿病における小腸細菌増殖 (small bowel bacterial overgrowth ; SIBO) は合併症か？

瓜田純久・鹿嶋直康・竹下智史・河越尚幸・竹本育聖・中嶋 均

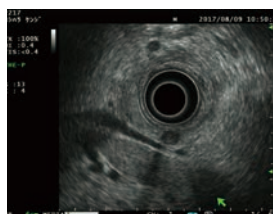
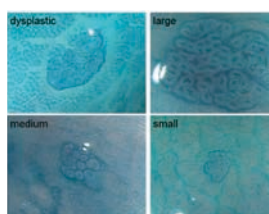
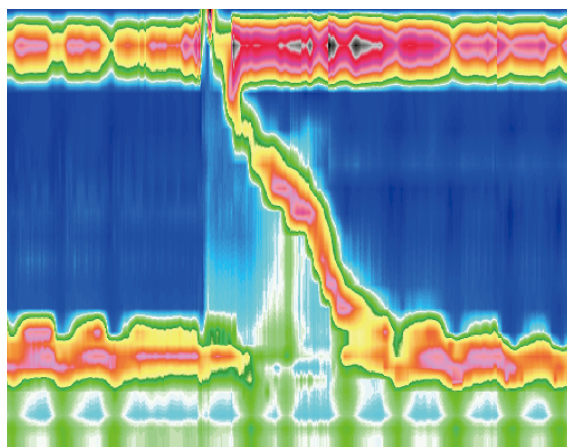
78 9 糖尿病の合併症としての大腸癌とその対策

日暮琢磨

89 10 糖尿病と膵癌早期診断

花田敬士

94 次号特集内容



編集委員

● 編集主幹 ●

門脇 孝

東京大学大学院 医学系研究科 糖尿病・代謝内科 教授 (日本糖尿病学会理事長)

● 編集委員 ●

稲垣 暢也

京都大学大学院 医学研究科 糖尿病・内分泌・栄養内科学 教授, 京都大学医学部附属病院長 (日本糖尿病学会常務理事)

羽田 勝計

旭川医科大学 名誉教授・客員教授

渥美 義仁

永寿総合病院 糖尿病臨床研究センター長

荒木 栄一

熊本大学大学院 生命科学研究部 代謝内科 教授 (日本糖尿病学会常務理事)

谷澤 幸生

山口大学大学院 医学系研究科 病態制御内科学分野 教授 (日本糖尿病学会常務理事)

戸邊 一之

富山大学大学院 医学薬学研究部 内科学第一講座 教授 (日本糖尿病学会理事)

池上 博司

近畿大学 医学部 内分泌・代謝・糖尿病内科 教授 (日本糖尿病学会理事)

植木浩二郎

東京大学大学院 医学系研究科 分子糖尿病科学講座 特任教授 (日本糖尿病学会常務理事)

(敬称略・順不同)

医学出版のホームページ

www.igaku.co.jp



インターネットで毎月新刊情報をお届け！
医学出版の書籍情報、雑誌の最新号・バックナンバーをご覧ください。