

目次

特集

企画編集 ● 横野浩一

健康長寿のための 高齢者糖尿病の トータルマネジメント

5 特集にあたって

横野浩一

6 1 超高齢社会における 糖尿病と健康長寿

井藤英喜

14 2 高齢者糖尿病の 特性からみた 血糖コントロール目標

羽田勝計

19 3 高齢者糖尿病における 低血糖の特徴と その予防に向けて

福田正博

27 4 糖尿病とサルコペニア

梅垣宏行・葛谷雅文

33 5 高齢者糖尿病とフレイル

谷川隆久・荒井秀典

38 6 高齢者糖尿病における アルツハイマー病の 発症機構と病態特性 ～脳インスリンシグナル 関与の可能性～

田口明子・櫻井 孝

43 7 糖尿病性認知症の 発症機構と病態特性

羽生春夫

50 8 高齢者糖尿病における 『高齢者の安全な薬物療 法ガイドライン 2015』 の使い方

大浦美弥・秋下雅弘

59 9 高齢者糖尿病の 血圧管理

鷹見洋一

66 10 高齢者糖尿病の脂質管理

木庭新治

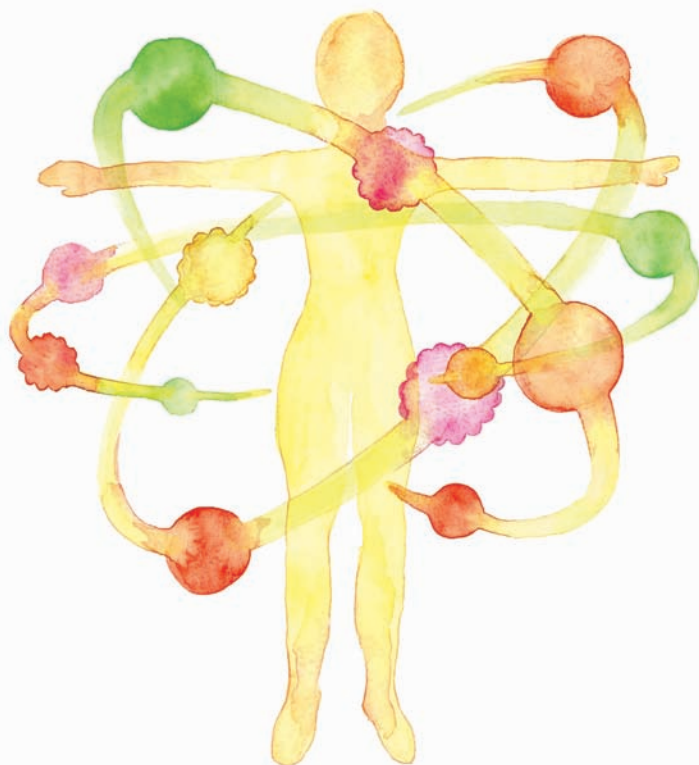
76 11 高齢者糖尿病のトータル
マネジメントのための
地域包括ケアシステム

飯島勝矢

84 12 J-EDIT からみた
高齢者糖尿病の
トータルマネジメント

荒木 厚

96 次号特集内容



編集委員

編集主幹 ●

門脇 孝

日本糖尿病学会理事長

編集委員 ●

稲垣 暢也

京都大学大学院 医学研究科 糖尿病・内分泌・栄養内科学 教授, 京都大学医学部附属病院長 (日本糖尿病学会常務理事)

羽田 勝計

旭川医科大学 名誉教授

渥美 義仁

永寿総合病院 糖尿病臨床研究センター長

荒木 栄一

熊本大学大学院 生命科学部 代謝内科学 教授 (日本糖尿病学会常務理事)

谷澤 幸生

山口大学大学院 医学系研究科 病態制御内科学分野 教授 (日本糖尿病学会常務理事)

戸邊 一之

富山大学大学院 医学薬学研究部 内科学第一講座 教授 (日本糖尿病学会理事)

池上 博司

近畿大学 医学部 内分泌・代謝・糖尿病内科 教授 (日本糖尿病学会理事)

植木浩二郎

国立国際医療研究センター研究所 糖尿病研究センター センター長

(敬称略・順不同)

医学出版のホームページ

www.igaku.co.jp



インターネットで毎月新刊情報をお届け！
医学出版の書籍情報，雑誌の最新号・バック
ナンバーをご覧いただけます。