

第 2 章

急性心筋梗塞 (NSTEMI)

症例 2-1

2 型糖尿病と高血圧症のある 71 歳男性。呼吸困難を訴える。10 年前に CABG の既往あり。数か月前、2 回心不全で入院。

- 既往歴・家族歴：特記すべきことなし。
- 生活歴：喫煙 20 本 / 日 × 50 年。

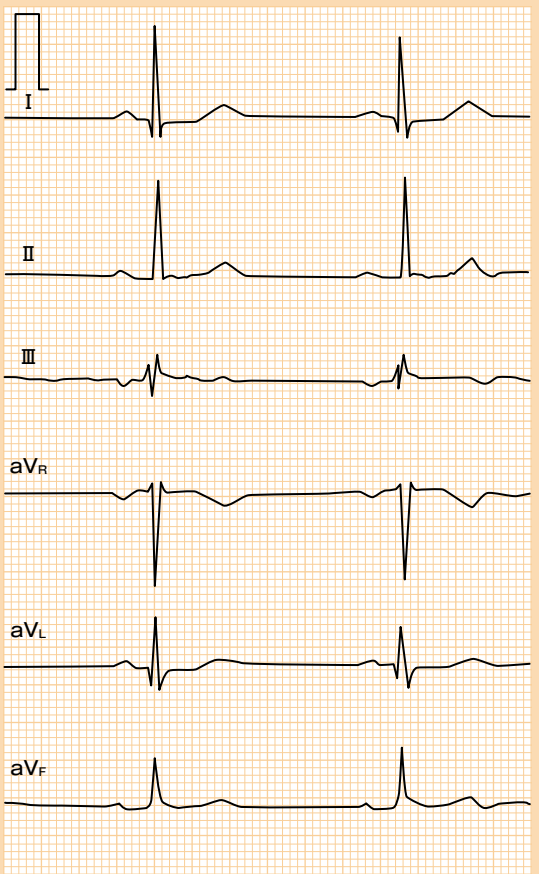


図 2-1 症例 2-1：以前の心電図

