

1-1

症状・症候に対するアプローチ

胸痛・腹痛・ 背部痛

桃原哲也

財団法人日本心臓血圧研究振興会附属 榊原記念病院
循環器内科 CCU 室長, 救急外来責任者, 循環器内科 副部長

Point 1 重篤な病態や疾患が隠れていることのある“胸痛”という主訴の特徴を理解する。

Point 2 “胸痛”という主訴を大切にしたいうえで、慎重に診察できる。

Point 3 救急外来で通常できうる簡易な検査を行いつつ鑑別疾患を念頭に置き、迅速に鑑別できる。

はじめに

臨床の現場、とくに救急外来など救急疾患を診察する現場では、的確かつ迅速な診断・対応が求められる。循環器領域の疾患のなかでも、とくに**急性冠症候群**といわれる不安定狭心症・急性心筋梗塞症、急性大動脈解離症、急性肺動脈血栓塞栓症などは、見落とすと最悪の場合**突然死**を引き起こす危険性を内在している（表1）。

ここでは、これらの代表的な疾患の初期診断、鑑別および治療を概説する。胸痛をどのように鑑別していくか、典型的な5症例を挙げて解説する。

1. 不安定狭心症

不安定狭心症の2症例を提示する。当院CCUには、2007年の1年間で、急性心筋梗塞を265例、不安定狭心症を325例収容した。PCIは730例、冠動脈バイパス術は250例に対して行った。

症例1 60歳の男性

〔主訴〕 労作時に自覚する5分程度の胸痛

〔現病歴〕 軽労作で繰り返し胸痛を自覚している。安静になると胸痛は完全に消失するが、心配になり開業医を受診した。狭心症の疑いで紹介となり、救急外来を受診。

〔来院時身体所見〕 胸痛は消失しており全身状態も安定していた。安静時の胸痛は自覚していない。胸部症状はなし。

〔画像検査所見〕

心電図（図1）：救急外来での心電図では、洞調律でV₂、V₃誘導でR波の減高があり、V₄～V₆誘導ではT波にごく軽度の変化を認めるのみで、明らかなST低下などの変化は認めなかった。

心臓超音波検査：心臓超音波検査（以下、心エコー）では、心機能は正常範囲内で、局所の壁運動低下や弁の異常も認めなかった。

トロポニンT定性検査：陰性。

表1 救急外来において鑑別すべき主な疾患

1. 急性冠症候群（急性心筋梗塞、不安定狭心症、冠攣縮性狭心症を含む）
2. 急性大動脈解離症
3. 急性肺動脈血栓塞栓症
4. 急性心外膜炎、急性心筋炎
5. 急性胸膜炎、気胸

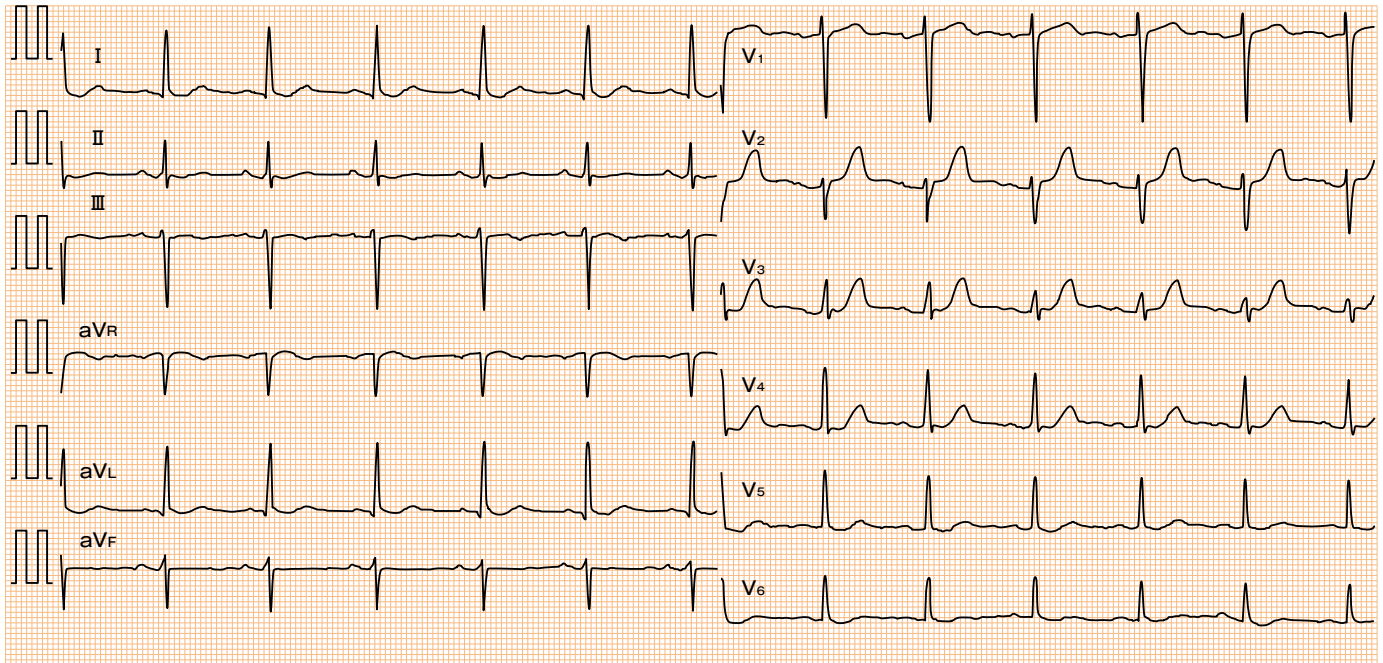


図1 受診時の心電図

軽い労作で胸痛が繰り返し起きている胸痛から不安定狭心症を疑う。**Braunwald 分類**ではIB1に相当すると判断できる（表2）。ただちにCCUに入院し、血管拡張薬、ヘパリンを持続点滴し、**経皮的冠動脈インターベンション**（percutaneous coronary intervention；PCI）を前提とした**冠動脈造影**を行った。冠動脈造影では、回旋枝の#11に90%狭窄、さらに#13遠位部に造影遅延を伴う99%狭窄を認めた（図2A）。各々にステントの植え込みを行い、ほぼ0%となり良好に拡張できた（図2B）。

当院を受診する前に前医で行われたマスターダブル負荷試験では、明らかに前胸部誘導でSTが低下している（図3）。

このように、救急外来受診時には胸痛も消失しており、心電図上はごく軽度のT波の変化のみで明らかなST低下などの変化を認めない、さらに心エコー上も正常範囲である症例が多数受診する。本症例では、胸痛が出現してから当院を受診するまでに2時間程度経過している。胸痛が主訴の場合

表2 Braunwaldによる不安定狭心症の分類（文献¹⁾より引用改変）

重症度	
Class I	新規発症の重症狭心症もしくは増悪型狭心症 <ul style="list-style-type: none"> ○発症から2ヵ月以内の狭心症で、発作の頻度が増え（3回/日以上）、以前と比較して軽労作でも発作が起こる例 ○2ヵ月以内に安静狭心症なし
Class II	亜急性型の安静狭心症 <ul style="list-style-type: none"> ○1ヵ月に1回以上安静時発作があるが48時間以内にはない例
Class III	急性型の安静時狭心症 <ul style="list-style-type: none"> ○48時間以内に安静時に発作のある例
発作状況	
Class A	二次性狭心症 <ul style="list-style-type: none"> ○貧血、発熱などの明らかな増悪因子が認められる
Class B	一次性狭心症 増悪因子なし
Class C	梗塞後狭心症（発症2週間以内）
薬物治療の状況	
1.	未治療または最小限の治療
2.	標準的薬物治療
3.	静注を含む最大限の治療